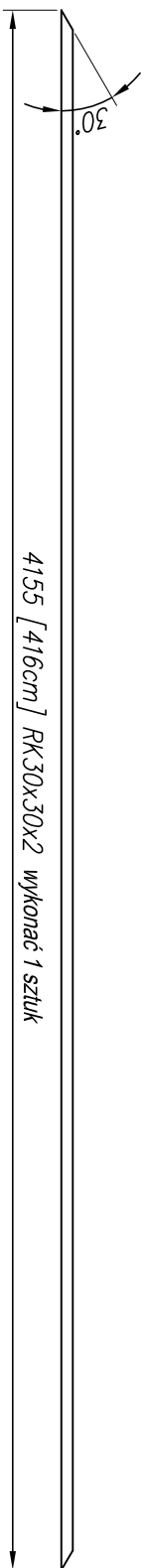


6 Stężenie czołowe



5 Łata



9 Poręcz

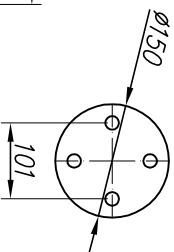


4 Płatew boczna



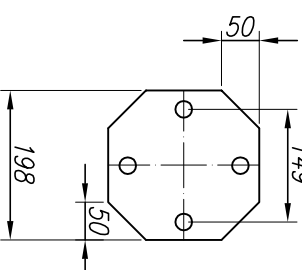
10 Blacha czołowa poręcz

wykonać 4 sztuki

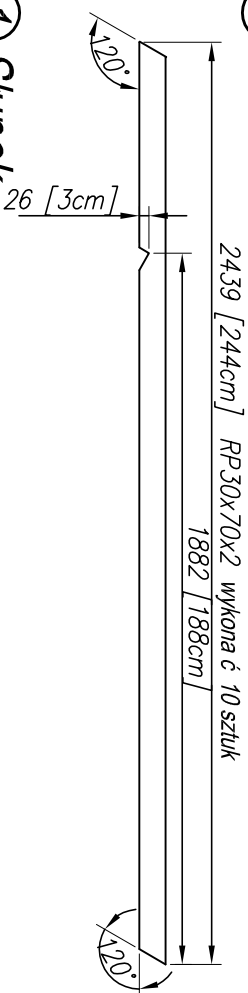


7 Blacha czołowa słupek

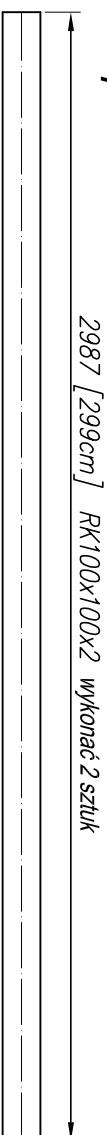
wykonać 2 sztuki



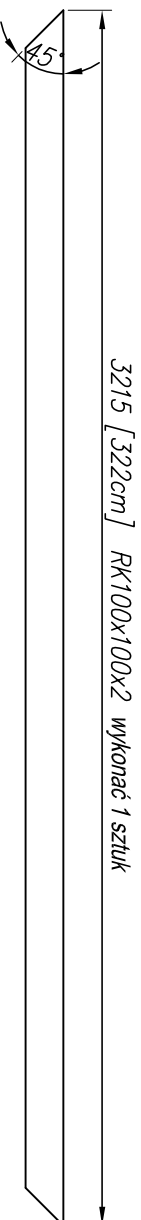
2 Krokiew



1 Słupek

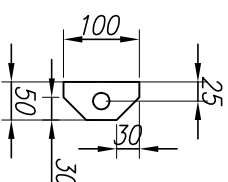


3 Płatew czołowa



8 Blacha czołowa płatew

wykonać 4 sztuki



Temat :	Budowa daszku nad wejściem do Szkoły Podstawowej nr 4 w Sandomierzu ul. Mickiewicza			
Inwestor:	Gmina Sandomierz w Sandomierzu Pl. Poniatowskiego 3			
Projektant:	mgr inż. Andrzej Wawrzęski	Upraw. 571/K/1/73		Data : 04.2008r.
	inż. Maria Bednarz	Upraw. 701/21/83		
Skala: 1:20	Nazwa rysunku : ZESTAWIENIE ELEMENTÓW KONSTRUKCYJNYCH DASZKU			Nr rys. 11